

定着のオルタ

100ケース以上支援経験があるジョブコーチ／精神保健福祉士／社会福祉士等、知識と経験を有する支援者が、皆さんをサポートします！

オルタ通信

2022年 5月号②

〒981-3112

仙台市泉区八乙女 4 丁目 1-1 ドーミー八乙女 1 階

☎ 022-346-7142、Fax 022-346-7143

HP <http://www.yamatomirai.or.jp>

メール alte-yaotome@yamatomirai.or.jp

就労移行・定着支援事業所オルタ八乙女

こんにちは！オルタ八乙女です(^o^)
今回は、オルタの訓練と工賃設定について、ご紹介します。

◆オルタ八乙女では、訓練をとおして収入（工賃）が得られます

オルタ八乙女では、協力企業様より依頼いただいた軽作業を軸に、一般就労に向け実践的な訓練ができます。

カリキュラムの中で、工賃を設定している訓練もあります。

取り組み方は、ご本人の希望と個別支援計画で設定した目標をもとに、担当職員と相談しながら決めています。

お金（工賃）が発生することで、仕事として必要な責任感やモチベーションをもって取り組みやすいメリットがあります。

工賃訓練から（一部）



ポスティング：1回 300円



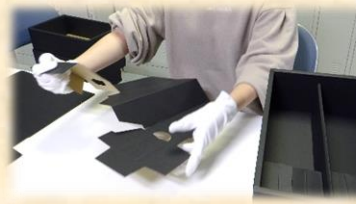
高齢者施設（環境整備）：1時間 300円



保育園作業：1時間 150円



ワイナリー作業（ワインボトルのラベル貼り、ギフト用箱折り）：1時間 100円



◆企業で、多様な作業体験ができます

オルタ八乙女では、さまざまな企業様のご協力をいただき、実際の職場でのお仕事体験を行っています。

力を発揮できそうなのに、「できない」「やらない」「わからない」と判断してしまうと、もったいないですね。

実際にやって「気付けたこと」「確認できたこと」は、ご本人にとってのかけがえのない経験値（財産）になります。

体験後は、職員と面談で気持ちを整理。

いろんな視点で考えると、納得できる判断や行動につなげやすくなるメリットがあります。

実践は、「自分に合う仕事選び」のための重要な取り組みと言えます。



リストから商品を見つけ、印をつける



丁寧に商品を取り出す



商品をパレットに積み、ハンドリフトで所定の位置に運ぶ

Webでの事業所見学、体験利用等、お気軽にお問合せください。